

Antibiotikaresistente Keime (z.B. MRSA)

RKI: Jährlich 15.000 Tote in Deutschland durch Krankenhauskeime
Die geschätzte Zahl der Infektionsfälle lag zwischen 400.000 und 600.000 Patienten.

Im Mai 2011 wurden 10.000 Menschen in 34 Krankenhäuser in Niedersachsen untersucht:

Ergebnis: 22 % der gefundenen MRSA stammen aus der Massentierhaltung (LA-MRSA)

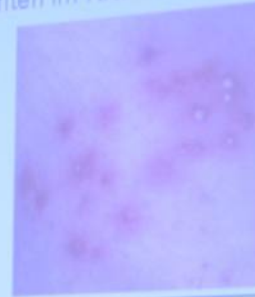
Seit 1.4.2012: Tiermäster sind automatisch Risikopatienten im Krankenhaus



Christel Meyer, Mai 2012



WIKIMEDIA
DE GRÜNER



Antibiotika